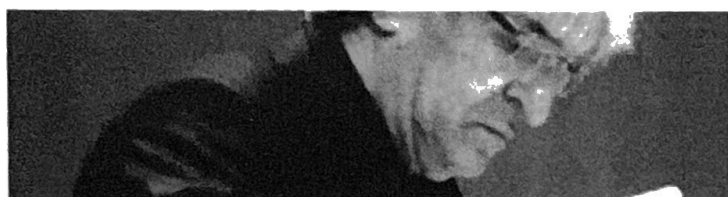
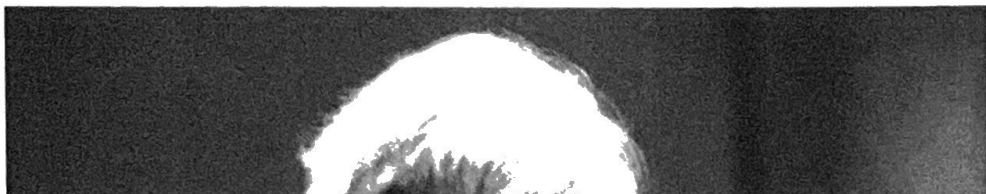
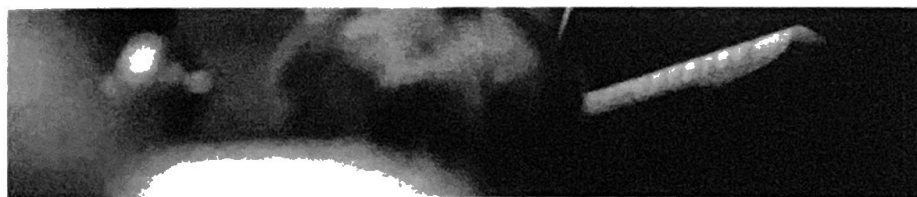
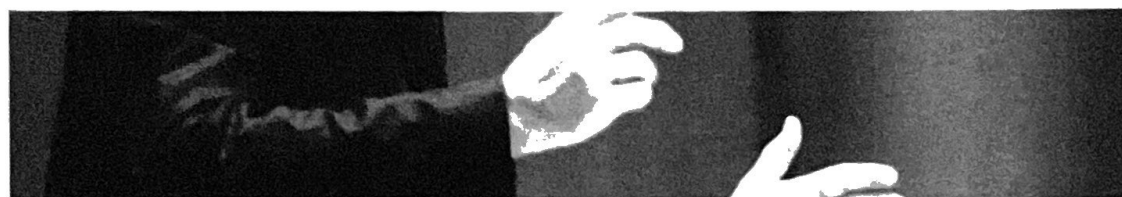


ARSENAL

symphonique



SAINT-NICOLAS
Orchestre national
de Lorraine



Dim 3 déc 17 16h
Grande Salle

1:15 sans entracte

Programme

Georges Bizet
Te Deum

Charles Gounod
Messe solennelle de sainte Cécile

Interprètes

Jacques Mercier
direction

Raquel Camarinha
soprano

Philippe Do
ténor

Patrick Radelet
baryton

Chœur Nicolas de Grigny

Jean-Marie Puissant
chef de chœur

Jacques Mercier *direction*

Jacques Mercier est directeur artistique et chef permanent de l'Orchestre national de Lorraine depuis 2002. Ardent défenseur de la musique française il s'attache à faire découvrir au public des musiques et des compositeurs peu joués dans notre pays. Il s'est ainsi fait le héraut de Sibelius dont il a acquis une profonde connaissance au fil du temps, de Théodore Gouvy, Florent Schmitt ou encore Gabriel Pierné.

Jacques Mercier a dirigé de nombreux ensembles symphoniques en France, et dans toute l'Europe, au Japon, en Corée et en Amérique (Nord et Sud) mais aussi plusieurs formations de musique contemporaine, notamment l'Ensemble Intercontemporain de Pierre Boulez. Ses enregistrements sont unanimement salués par la critique.

En 1972, Premier Prix de direction d'orchestre au Conservatoire national supérieur de musique et de danse de Paris, il y est nommé professeur en 1979. Jacques Mercier est Lauréat des prix Albert Roussel et Albert Wolff. Nommé directeur artistique de l'Orchestre national d'Île-de-France en 1982, il a été également chef permanent du Turku Philharmonic, en Finlande.

**Vous pouvez télécharger
le programme détaillé du
concert sur notre site
[www.orchestrenational-
lorraine.fr](http://www.orchestrenational-lorraine.fr)**

L'Orchestre national de Lorraine est administré et soutenu financièrement par un syndicat mixte réunissant la Ville de Metz et la Région Grand Est. Le Ministère de la Culture (DRAC Grand Est) participe également à son financement.

Georges Bizet (1838-1875)

Te Deum

Anticipant de plus de dix ans un mouvement esthétique et musical qui verra l'éclosion de concerts et de créations d'oratorios à Paris, Édouard Rodrigues propose à l'Institut de créer un prix de quinze cents francs, décerné à l'auteur d'un ouvrage religieux, messe, motet ou oratorio.

Sur la liste des ouvrages empruntés par Bizet à la bibliothèque de la Villa Médicis à Rome, on relève, le 8 février 1858, un psaume de Lesueur, *Primo super flumina*, et le lendemain un *Te Deum* du même compositeur. De toute évidence Bizet préparait l'écriture de son propre *Te Deum*.

Composé à Rome en 1858 par Bizet, le *Te Deum* est sa seule page de musique sacrée. Elle est imprégnée de l'influence évidente du style brillant et décoratif de la musique d'église italienne que le compositeur découvrit lors de son séjour à la Villa. Bizet n'était pas croyant et ne témoigna jamais d'un intérêt très prononcé pour la musique religieuse, préférant assurément le comique et le lyrique.

Le *Te Deum* s'avère être une pièce de commande, composée dans l'espoir de décrocher le fameux prix Rodrigues, distinction très enviée à l'époque. Musicien sans convictions religieuses, c'est peut-être parce qu'il traita le texte du *Te Deum* avec trop de liberté et qu'il ne respecta pas la forme liturgique de cet hymne d'action de grâces, que Bizet ne reçut pas le prix convoité. Lui-même ne savait que penser de cette pièce, il la trouvait tantôt acceptable, tantôt détestable. Il écrivit d'ailleurs à ce propos : « Quant à mon *Te Deum*, je suis en train de l'orchestrer. Je ne sais s'il est bien : il m'enchanté dans certains moments et m'assomme dans d'autres. Enfin, l'Académie jugera ».

Durée ≈ 25 minutes

Charles Gounod (1818-1893)

Messe solennelle de sainte Cécile

- I. Kyrie
- II. Gloria
- III. Credo
- IV. Offertoire

Divers indices laissent à penser que Gounod entreprit la composition de cette *Messe solennelle* pour soli, chœur, orgue et orchestre, en 1849. La création eut lieu à Paris en l'église Saint-Eustache, pour la fête de sainte Cécile de 1855, célébrée exceptionnellement le 29 novembre cette année-là, par l'Association des Artistes musiciens. La dédicace portait « À la mémoire de J. Zimmermann, mon père ».

Gounod a composé seize messes ! Pour être la plus connue, la *Messe de sainte Cécile* n'est que partiellement représentative du style religieux de son compositeur.

Son lyrisme religieux tranche sur la sobriété des messes brèves qui l'ont précédée. En effet, cette immense messe est une page classique mais non austère, aux accents quelque fois théâtraux et au style pur et souple à la fois, dans laquelle les solistes tiennent une grande place.

Profane, l'attrait de Charles Gounod pour le sacré, explique sans doute la suavité des mélodies et l'orchestration colorée de cette messe qui offre la particularité d'avoir un Offertoire entièrement instrumental.

Elle est avant tout une œuvre typiquement romantique que Saint-Saëns entendit, stupéfait et admiratif. La *Messe de sainte Cécile* est une majestueuse procession sonore, magnifiquement emmenée par les trois voix solistes pour lesquelles le compositeur a su écrire avec limpidité et émotion. La révolution qui se produisit grâce à Gounod dans la musique d'église porta, par la suite, d'excellents fruits. Le génie seul pouvait apporter à cet art un élément nouveau.

Durée ≈ 41 minutes

La Cité musicale-Metz vous propose...

3 déc 19h30 – Arsenal
Demos Metz Moselle
Concert gratuit



6 déc 20h30 – BAM
Ciné-Concert :
Symphonie de l'horreur
(*Nosferatu le Vampire*)

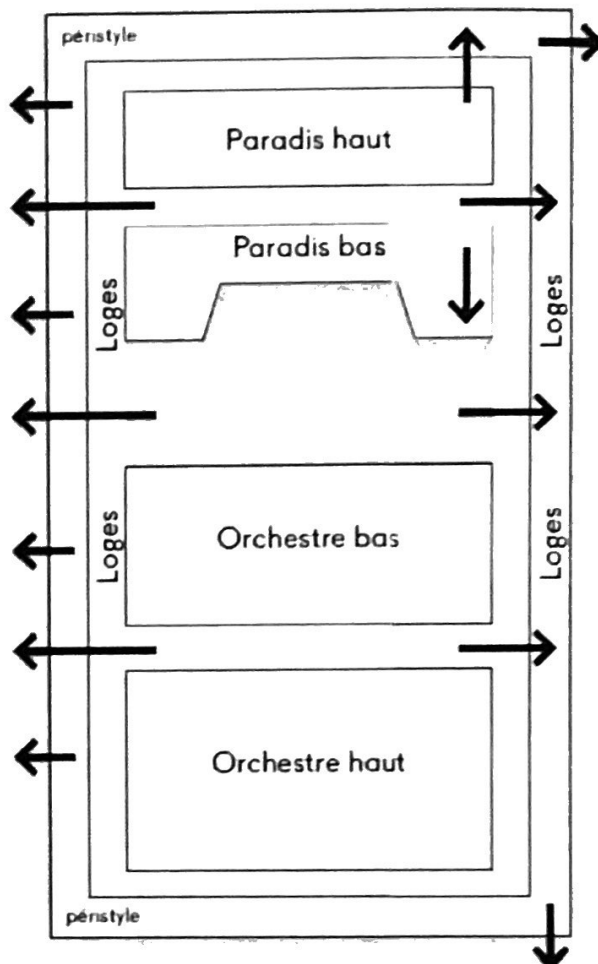
20 déc 15h – Trinitaires
(Re)Tour de chants
Fabergosse

28, 29 & 30 déc 20h – Arsenal
Concert du Nouvel An :
Vienne, cœur de
la Mitteleuropa
Orchestre national
de Lorraine

Président : Hacène Lekadir
Directrice Générale : Florence Alibert
Directeur musical et chef permanent :
Jacques Mercier

3 avenue Ney 57000 Metz
Billetterie : 03 87 74 16 16
orchestrenational-lorraine.fr
citemusicale-metz.fr

Plan d'évacuation



Bar

Ouvert une heure avant
le début des spectacles,
pendant les entractes, et
environ une heure après
les spectacles.

 cité
musicale
metz



Grand Est



Interreg

Grand région Lorraine