

REIMS



OFFICE DE TOURISME

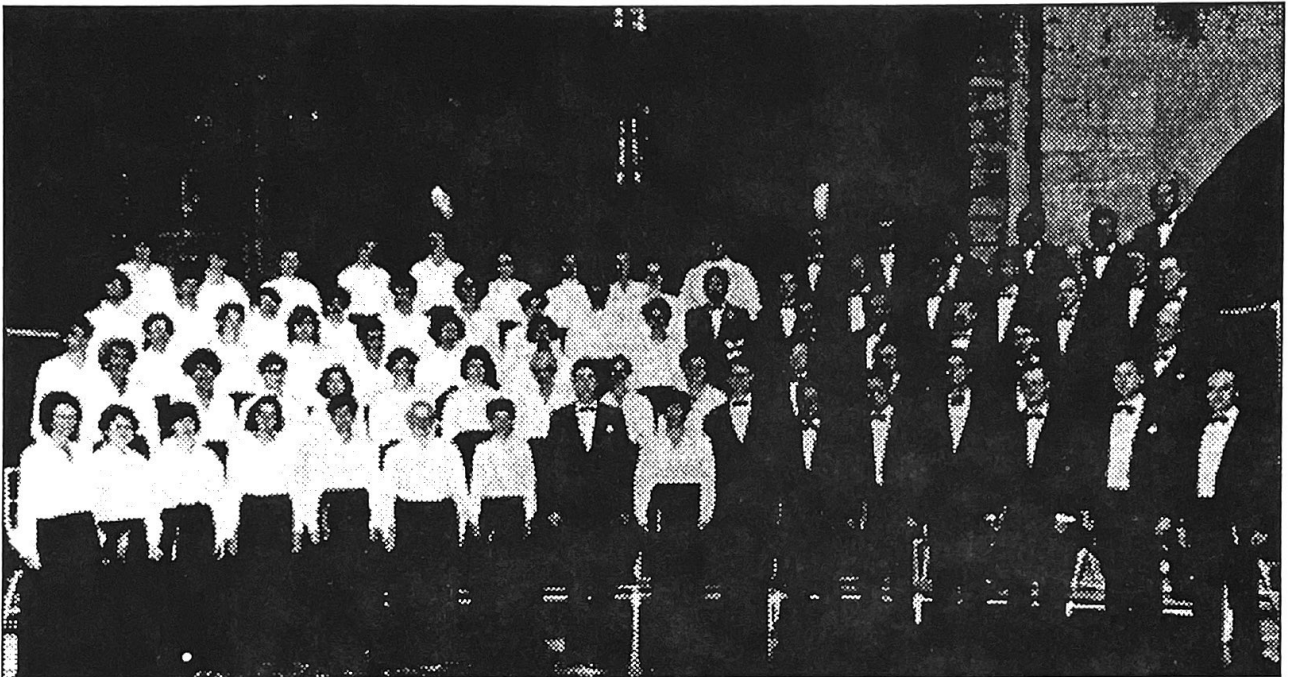
FONDATION  
YEHUDI MENUHIN

## FLANERIES MUSICALES D'ETE 1991

MESSE LEOPOLD MOZART

Synagogue - mardi 02 juillet - 19H30

**CHOEURS NICOLAS DE GRIGNY**



## PROGRAMME

Le motet Der Geist hilft BWV 226 de J.S. BACH

Adspice Domine op. 121 pour voix d'hommes de Felix MENDELSSOHN

Le motet Lobet den Herrn BWV 230 de J.S. BACH

Justum deduxit Dominus KV 326 de W.A. MOZART

Messe brève un Ut Majeur KV 115 de Léopold MOZART

## CHOEURS NICOLAS DE GRIGNY

### MESSE BREVE EN UT MAJEUR

L'incertitude a longtemps subsisté sur l'identité de l'auteur de cet ouvrage. Il fut d'abord attribué au jeune Wolfgang, qui aurait laissé là une Messe-Motet dans le style liturgique italien, écrite à l'époque des voyages dans la péninsule et des études de contre-point avec le Padre MARTINI : le chevalier von KOCHER la data de 1770 dans son catalogue, et le musicologue B. PAUMGARTNER de 1773.

En 1971, Karl PFANHAUSER découvrit la similitude existant entre le manuscrit liturgique et les fragments que l'on possédait d'une Missa Solemnis en ut majeur de Léopold MOZART, datée avec certitude de 1764.

La partition d'origine inachevée - on ne sait pourquoi - comprend donc Kirie, Gloria, Credo et les 9 premières mesures du Sanctus. L'écriture est serrée, volontiers concertante, utilisant un contrepoint stricte. L'allure de l'ensemble est compact et décidée, caractère souligné par le choix de la tonalité. L'intérêt est entretenu par de fréquentes oppositions de tempi et l'utilisation du fugato, pour clore le Gloria et le Credo.

L'accompagnement instrumental étant limité à un orgue, il était utile de disposer d'une Messe complète pour l'usage liturgique. Pour ce faire, B. PAUMGARTNER écrit en 1949 un Benedictus et un Agnus Dei avec des motets de J.E. EBERLIN, compositeur autrichien contemporain de Léopold. Nous avons préféré choisir la version de Willi SCHULZE (1953), qui adapte d'autres oeuvres de Léopold ; le "Viaticum" pour le Benedictus, et les "Lytaniae de Venerabili" pour l'Agnus Dei.